



**REHAU**  
QUALITY

EFICIENȚĂ  
ENERGETICĂ

## CÂND EFICIENȚA ENERGETICĂ ÎNTÂLNEȘTE DESIGNUL UȘA DE EXTERIOR GENEO<sup>®</sup>





**CÂND TEHNICA INOVATOARE  
ÎNTÂLNEȘTE DESIGNUL**  
GENEO® - UȘA DE EXTERIOR  
DIN MATERIALUL HIGH-TECH RAU-FIPRO®

# GENEO® - UȘA DE EXTERIOR

UȘI DIN PROFILE GENEOR® ȘI  
DIN MATERIALUL HIGH-TECH RAU-FIPRO®



Ușile din profile GENEOR sunt o inovație unică, fără precedent. Prin caracteristicile lor tehnologice speciale, acestea reunesec eficiența energetică cu designul și confortul.

**Criteria care dovedesc performanța de top:**

- **Stabilitate sporită datorită miezului profilelor, armat cu fibre**
- **Eficiență energetică unică, cu  $U_f$  de până la  $0,76W/m^2K$**
- **Protecție împotriva efracției, până la clasa de rezistență 2, fără oțel, inclusiv izolare termică**
- **Îmbinări camuflate perfect la ușile de exterior din profile albe**
- **Se poate folosi orice tip de panou de ușă de până la 53 mm grosime**
- **Posibilități de construcție nelimitate, cu capacități de adaptare pentru fiecare caz**

Construiți cu cel mai modern sistem de profile pentru uși de exterior de pe piață, și asigurați-vă că imobilul dvs. își va păstra valoarea pe termen lung. Atât pentru clădiri noi cât și pentru lucrări de reabilitare.





# PERFEȚIONAREA EFICIENȚEI ENERGETICE

## GENEO® - UȘA DE EXTERIOR CU VALORI DE IZOLARE TERMICĂ UNICE



### Izolare termică pentru orice exigență

Profilele pentru uși de exterior GENEО sunt, datorită materialului high-tech RAU-FIPRO și construcției inovatoare a profilelor, cele mai eficiente din punct de vedere energetic din întreaga lor clasă. Tehnologia 6 camere folosită la construcția profilelor, adâncimea de montare de 86 mm și evitarea punțiilor reci se completează în același sistem. În combinație cu termo-modulele și cu panouri pentru ușă de până la 53 mm grosime, ușile GENEО ajung la o valoare  $U_d$  de până la 0,51 W/m<sup>2</sup>K, atingând perfecțiunea în ceea ce privește eficiența energetică.

Cea mai mare eficiență energetică te ajută să economisești bani. Sistemul flexibil de profile pentru uși de exterior se mulează pe toate cerințele energetice.

Ușile GENEО ating chiar și la echiparea standard cele mai bune valori ale izolației termice. Alegeți o ușă care îndeplinește deja standardele EnEV\*, asigurând valoarea imobilului dvs. pe termen lung.

\*Legislație în domeniul economisirii energiei, emisă de Ministerul Construcțiilor din Germania

### Economisirea resurselor

Cu cât investiți mai mult în izolarea corectă a clădirii, cu atât mai multă energie veți economisi. Cu ușile și ferestrele din sisteme GENEО, influențați activ și pozitiv bilanțul energetic, protejând mediul, dar și portofelul dvs.



### Coeficientul transferului de căldură

Cu cât este mai mică valoarea  $U$ , cu atât mai eficientă este izolarea termică: ceea ce influențează costurile de încălzire în mod fundamental.

$U_f$  = frame (ramă)

$U_g$  = glass (sticlă)

$U_d$  = door (ușă)

Prin  $U_d$ , se definește izolarea termică totală a ușii de exterior.

### Ușa de exterior GENE0 cu armare

$U_d = 1,2 \text{ W/m}^2\text{K}$   
(Panou de ușă cu  $U_p = 1,2$ )

### Ușa de exterior GENE0 fără armare

$U_d = 0,77 \text{ W/m}^2\text{K}$   
(Panou de ușă cu  $U_p = 0,6$ )

### Ușa de exterior GENE0 cu termo-module

$U_d = 0,51 \text{ W/m}^2\text{K}$   
(Panou de ușă cu  $U_p = 0,317$ )

# DESIGN PERFECT

## NOUTĂȚILE PREZENTATE ÎN DETALIU

### **Balamale proiectate pentru ușa dvs.**

Optional, pentru ușile GENEО, aveți posibilitatea de a alege balamale ascunse la interior, pentru toate profilele în alb. Astfel, puteți alege trăsături aparte pentru designul ușii dvs.

*Varianta GENEО style în detaliu.*





---

### Balamale pentru uși de exterior colorate

Bineînțeles că există însă și balamale clasice pentru toate variantele de profile, în alb, vopsite sau laminate.

• Varianta GENE0 classic în detaliu.



# MULTITUDINE DE CULORI

## EXACT AȘA CUM VĂ DORIȚI



Ușile de exterior din profile GENE0 sunt disponibile în alb, laminate sau vopsite. Toate variantele sunt rezistente la precipitații, la influența mediului înconjurător și la lumină, precum și ușor de întreținut.

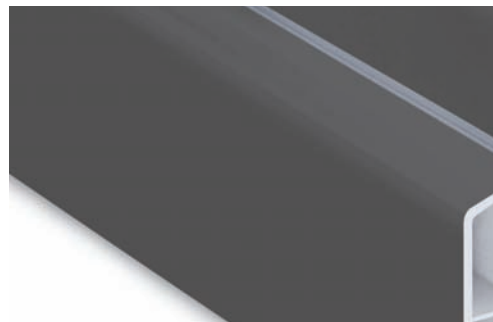
### **Vopsire**

Peste 170 de culori RAL vă stau la dispoziție.

### **Înfoliere (cașerarea)**

Pentru cașerarea cu folii decorative se pot alege culori uni sau decorațiuni tip lemn, cu suprafețe structurate sau netede.

Construcția din profile a ușii dvs. poate fi combinată cu orice tip de panouri de ușă de pe piață, cu grosime de până la 53 mm. Specialiștii dvs. în domeniu au o gamă largă de posibilități să vă ofere.





# PENTRU VIAȚA DE ZI CU ZI – PENTRU VIITOR

## VALOARE PE TERMEN LUNG, UȘOR DE ÎNTREȚINUT



Ușa casei dvs. nu este doar locul prin care intrați. Ea este un punct central al locuinței. Iar gradul ei de uzură este mult mai mare decât în cazul unei ferestre. De aceea este important ca toate elementele să fie robuste, și ca ușa să se deschidă și să se închidă și după mulți ani fără probleme și cu ușurință. Materialul high-tech RAU-FIPRO garantează confortul noii dvs. uși. Datorită celor trei garnituri diferite ce înfășoară profilele, presiunea de închidere este optimă, astfel încât ușa se închide întotdeauna cu ușurință. De la prag până la îmbinări, toate elementele se află în coordonare perfectă unele cu celelalte.

### **Durabilă, valoroasă pe termen lung, ușor de întreținut**

Rama ușii de exterior – formată din profilele GENE0 – este foarte ușor de întreținut datorită suprafeței tratate prin High-Definition-Finishing (HDF). Această suprafață foarte netedă se murdărește mai greu și este mai rezistentă la factorii de mediu agresivi. Dacă adăugăm un panou de ușă potrivit, ușa dvs. de exterior va rămâne frumoasă și valoroasă pe termen lung.

# SIGURANȚĂ PESTE TOT

SIGURANȚĂ, PE LÂNGĂ O IZOLARE TERMICĂ DE MARE  
PERFORMANȚĂ



Ușile de exterior GENE0, făcute din materialul high-tech RAU-FIPRO, ating valori de top în ceea ce privește siguranța. Prin acest concept ingenios de mecanisme de siguranță, vă veți simți întrutotul în siguranță în locuința dvs. Ușile de exterior din profile GENE0, armate în totalitate, fără oțel, se încadrează în clasa de rezistență la efracție 2.

Pot fi însă îndeplinite fără probleme și cerințele pentru atingerea clasei de rezistență 3, dacă se iau o serie de măsuri suplimentare la ușile GENE0. Performanțele în ceea ce privește eficiența energetică rămân la fel de impresionante.

# RAU-FIPRO®

## MATERIAL HIGH-TECH PERFECȚIONAT

Noutatea din domeniul ferestrelor, cu rezultate statistice remarcabile.



Caracteristicile primare ale materialului îndeplinesc cerințele pentru standardele de calitate și testare: RAL-GZ 716/1, paragraful 1, partea 8.

### 1. Stabilitate imbatabilă

RAU-FIPRO este materialul high-tech perfecționat cu o rețetă inovatoare. Stabilitatea nemaîntâlnită la centrul profilelor marchează un jalon important în domeniul profilelor pentru ferestre și uși.

### 2. Inovație unică

RAU-FIPRO este rezultatul a peste 60 de ani de experiență în dezvoltare și putere de inovație la REHAU. Această noutate în domeniu impresionează printr-un material high-tech cu fibre compozite, ce conferă profilului stabilitate maximă. După ce au fost folosite în domeniul aviației și în Formula 1, materialele cu fibre compozite ridică standardele de performanță și în domeniul construcției de ferestre.

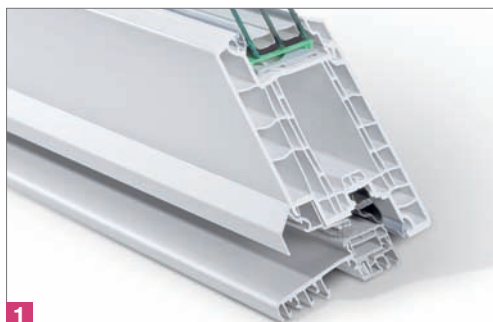
### 3. Înaltă calitate

Cele mai bune materii prime și standardele de prelucrare înalte garantează calitatea și durabilitatea profilelor din RAU-FIPRO, chiar și la un grad de uzură mare.

**RAU-FIPRO – High-tech pentru ferestrele și ușile dvs.!**

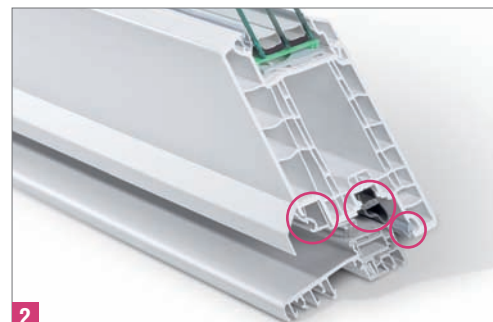






### Profile ușoare pentru maximă stabilitate

Profilele pentru uși de exterior GENEО au o structură specială orientată spre o mare rezistență a ramei, fiind cu mult mai ușoare, și totuși la fel de stabile ca și profilele convenționale ce conțin oțel.



### Concept privind garniturile

Cele 3 nivele de garnituri pe întregul contur, asigură etanșarea, chiar și în zona pragului. Forma optimizată a garniturilor precum și distanța mai mare între ramă și canatul închis garantează o funcționare ușoară a ușii.

#### Prezentarea tuturor caracteristicilor:

##### Sistemul de profile pentru ferestre GENEО

Adâncimea de montare:	6 mm/sistem cu 6 camere
Izolare termică:	$U_d = 0,51 \text{ W/m}^2\text{K}$ (cu panou de ușă ce acoperă canatul, cu $U_p = 0,317 \text{ W/m}^2\text{K}$ )
Izolare fonică, clasa de izolare fonică (VDI2719):	Până la clasa 5, fără oțel (sticlă 50dB = $R_{w,p} 47 \text{ dB}$ ), inclusiv izolare termică optimă
Concept static:	Armat cu fibre de sticlă, cu RAU-FIPRO, IVS (sistem integrat de armare)
Rezistența la efracție:	Până la clasa 2, fără oțel, cu cea mai bună izolare termică; posibil până la clasa 3
Concept de izolare:	3 straturi de izolare perimetral
Suprafața:	Ușor de întreținut, rezistentă, datorită suprafeței HDF de la REHAU
Prag liber:	Pentru construcțiile destinate persoanelor cu handicap, sau persoanelor aflate în scaunul cu roțile, alegeți pragul care respectă standardele DIN 18024, 18025 și 18040, cu o înălțime de 20 mm.





3

### Centrul profilului din RAU-FIPRO

Centrul profilelor, din materialul high-tech RAU-FIPRO, oferă sistemului uşii de exterior stabilitate maximă.



4

### Îmbinări ascunse

Balamaua ascunsă opțională GENEО style oferă uşii o imagine exclusivistă și prețioasă.



5

### Izolare termică optimă

Uşile de exterior GENEО se bazează pe șase camere funcționale, ce pot fi folosite pentru diferite scopuri. De exemplu, aici se pot monta termo-module, sau armătura de ranforsare.



# TESTAT ȘI MĂSURAT

## TRĂSĂTURILE UNICE DUC LA VALOAREA CEA MAI MARE

REHAU oferă calitate dovedită:

Amândouă locațiile de dezvoltare ale companiei din Rehau și Eltersdorf, precum și fabrica din Wittmund sunt certificate ISO.



*Sistem de management al calității pentru dezvoltare, fabricare și comercializare a produselor și sistemelor din materiale pe bază de polimeri.*

### Rezistent la ploaie torențială

Ploaia torențială pune la mare încercare ușa dvs. Și în această privință, armarea completă a ușii se îmbină cu izolarea de mare performanță, testele fiind trecute cu brio.

### Rezistență la vânt

La vânt puternic, precum și la schimbarea bruscă a direcției forței exercitate de către curenții de aer, rezistența statică a sistemului GENEO s-a dovedit excepțională. Armarea completă și orientarea construcției către o ramă de încredere susțin fără probleme și greutatea sticlei.

### Testat și confirmat

REHAU se bucură de competențe de top în domeniul producției de produse de înaltă calitate pe bază de polimeri. De peste 60 de ani, REHAU se ocupă de dezvoltarea de materiale și produse din ce în ce mai performante. Pe piață apar doar acele produse care au îndeplinit cerințele de calitate în centrul de teste REHAU, și au fost testate intensiv de către institute neutre, independente. Aceste standarde înalte au fost aplicate cu profesionalism și în cazul profilelor GENEO.





# SISTEMUL DE PROFILE GENEOR<sup>®</sup>

## VIITORUL LOCUINTEI DUMNEAVOASTRĂ

### Ne bazăm pe competențe

REHAU lucrează doar cu companii specializate în domeniul ferestrelor. Aici, veți fi consiliați de către specialiști bine informați: fie la construcția unei case noi, fie în cazul unei renovări, de la configurația locuinței, la elementele funcționale, ca de exemplu izolarea termică și fonică, și până la rezistența la efracție. Ferestrele vor fi produse, livrate și montate, exact așa cum vi le doriți.



### Experiența naște calitate

De peste cinci decenii, REHAU dezvoltă și produce sisteme de profile pentru ferestre, fațade, și uși, precum și sisteme pentru obloane. Punem preț pe gândirea inovatoare, practică și pe standardele înalte de calitate.

Experții REHAU folosesc și o serie de cunoștințe importante din domeniile ingineriei și construcțiilor civile, în care această companie internațională activează deja cu succes de mulți ani.

Aceste sinergii și parteneriatul strâns cu companiile din domeniul producției de ferestre, precum și nenumărații angajați instruiți la ACADEMIA REHAU, au făcut din REHAU producătorul numărul unu de sisteme de profile pentru ferestre, fațade, uși și obloane.



Pliantul GENEOR sistem pentru ferestre  
Nr. imprimare 980701



Pliantul GENEOR uși glisante  
Nr. imprimare 985700

### Perfecționarea eficienței energetice

Familia GENEOR este perfectă. Alături de ușile de exterior, puteți alege și ferestre sau uși glisante din materialul high-tech RAU-FIPRO.

REHAU POLYMER SRL  
Biroul de Vânzări București  
Șoseaua de Centură nr. 14-16  
077180 Tunari, jud. Ilfov  
Tel: (004) 021 266 51 80  
Fax: (004) 021 266 51 81  
e-mail: bucuresti@rehau.com

REHAU POLYMER SRL  
Biroul de Vânzări Cluj-Napoca  
Str. Libertății nr. 17  
407035 Apahida, jud. Cluj  
Tel: (004) 0264 415 211  
Fax: (004) 0264 415 213  
e-mail: clujnapoca@rehau.com

REHAU POLYMER SRL  
Biroul de Vânzări Bacău  
Str. Ștefan cel Mare nr. 2  
600356 Bacău, jud. Bacău  
Tel: (004) 0234 512 066  
Fax: (004) 0234 516 382  
e-mail: bacau@rehau.com